



2024年2月22日  
ジョルダン株式会社

2月22日より、地域住民及び訪日外国人向けに、  
鳥取県全域でのバスロケーションサービスを提供開始  
～鳥取県での交通 DX を推進～

ジョルダン株式会社(本社:東京都新宿区、代表取締役社長:佐藤俊和、以下「ジョルダン」)は、2024年2月22日(木)より、鳥取県内の路線バス事業者(日本交通株式会社、日ノ丸自動車株式会社)、鳥取市循環バス及び米子市循環バスのバス位置情報が確認可能なバスロケーションサービス「バスキタ!とっとり」を、地域住民及び訪日外国人向けに提供を開始しました。

本サービスは、ジョルダンがこれまで展開している日本全国の自治体・交通事業者向けソリューションの一環で、鳥取県より公開されているバスオープンデータ(GTFS-JP)を活用し、株式会社メディア・マジック(本社:北海道札幌市、代表取締役社長:里見英樹、以下「メディア・マジック」)のバスロケーションシステム「バスキタ!」に反映し、多言語対応[日本語、英語、中国語(簡体字、繁体字)、韓国語]しています。

「バスキタ!とっとり」は、バスがあと何分で到着する予定かバスの運行状況を確認できるとともに、バス車両の位置情報を地図上で表示します。これにより、雨や雪の日など交通が乱れた際にも安心した移動の確保に繋がります。

ジョルダンは、今後も、自治体・交通事業者の交通 DX 推進を後押しする為に、基礎データの作成やプラットフォームの提供から WEB サービスの提供、モバイルチケットの販売等、様々な交通 DX 向けソリューションを提供していきます。



バスキタ!とっとり URL: <https://tottori.buskita.com/>

<本件に関するお問合せ先>

自治体・交通事業者向けソリューションに  
関するお問合せ先  
営業本部 小川/荒木/長竹  
TEL:03-5369-4052  
FAX:03-5369-4057  
E-mail: totori\_bls@jorudan.co.jp

報道関係の方からのお問合せ先  
広報グループ 中山/前川(侑)  
TEL:03-5369-4052  
FAX:03-5369-4057  
E-mail: press@jorudan.co.jp

## ■バスキタ！とっとりサービスイメージ

別紙2「バスキタ！とっとり チラシ」をご覧ください。

※掲載している画像は開発時のものであり、変わる場合がございます。

## ■対応事業者

日本交通株式会社

日ノ丸自動車株式会社

鳥取市「くる梨」、「ループ麒麟獅子」

米子市「だんだんバス」

※路線によりサービス開始時期が変わる場合がございます。

## ■ご利用方法

環境	WEB サイト(パソコン、スマートフォン、タブレット)
価格	無料
アクセス方法	URL または QR コードからアクセスしてください。 <a href="https://tottori.buskita.com/">https://tottori.buskita.com/</a>



(参考)

### ジョルダンとは…

1979年12月に設立したジョルダンは、乗換案内を中心とするソフトウェア開発や携帯コンテンツ事業を軸に、旅行業などのビジネスを展開し組み合わせることで、「移動に関する No.1 ICT カンパニー」としての地位を確立することを経営戦略として掲げています。2023年、乗換案内のサービス提供開始から30周年を迎えました。なお、ジョルダンの主要サービスである「乗換案内」のスマートフォンアプリは累計4,200万ダウンロードを越え、多くのユーザーの「移動」をサポートしています。



### メディア・マジックとは…

「お客様に喜ばれることを喜びに感じる、コンテンツサービスの提供」を理念にモバイルコンテンツの企画・制作・配信・運営などの事業を行っている IT 企業です。バスロケーションシステムの「バスキタ！」はジェイ・アール北海道バス様の協力と経済産業省の支援を受けて実証実験をスタートその後、旭川での本格導入、札幌市「さっぽろえき バス navi」のリニューアル案件などを経て、全国18事業者以上にシステム展開をしています。(企業情報: <https://www.mediamagic.co.jp/company>)

雨や雪の日  
でも  
**安心!!**



交通  
トリピー



バスにあわせて  
**家を出れる!!**

バスのりばも  
**地図で確認!**

**バスがいま、どこにいて、  
どのくらいで着くかがわかる!!**



日本交通バス



日ノ丸自動車株式会社

日ノ丸自動車バス



くる梨  
鳥取市くる梨

米子市循環バス  
だんだんコース  
歴史・まちなかコース

米子市だんだんバス

時刻表や運賃  
バス停の位置も確認できます!



**いますぐ左のQRからアクセス!**

令和6年2月スタート!

バスがどこを走っているか  
スマホで確認できるので、  
バスが来る時間にあわせて、  
自宅を出発できます。



対応路線



日本交通バス



日ノ丸自動車バス

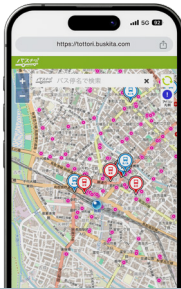


鳥取市  
くる梨



米子市  
たんたんバス

バスにあわせて  
バス停へ!



ご利用は**無料!!**  
QRからアクセスすれば  
すぐにお使いいただけます。



若くよ!



使い方は  
かんたん!

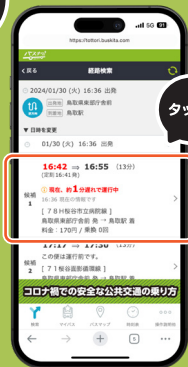
通勤・通学  
お出かけに!

バス停名や  
行先を入力



乗るバス停や  
行先の場所で検索!

タップ!



「検索結果」を  
タップ!

いまここ!



走行中のバスが  
確認できます

時刻表



バスの時刻表も  
確認できます

時刻  
どおり  
走行中!

さらに便利な機能も…!

普段よく使うバスを  
「マイバス」に登録すると、  
運行状況をすぐに確認できたり、  
事前通知をご利用いただけます。  
ぜひマイバスをご利用ください!

登録には  
メールアドレスが  
必要です。

ちょっと  
遅れて  
ます



経路検索から登録

マイバス  
登録ボタン



一覧で確認

ご利用  
ください!



「バスキタ!」サービスに関するお問い合わせ

株式会社メディア・マジック <https://mediamagic.co.jp>

【協力】 ジョルダン株式会社

【バスに関するお問い合わせ】

日本交通株式会社 <https://www.nihonkotsu.jp>

日ノ丸自動車株式会社 <https://hinomarubus.co.jp>

